

Zoom sur...

La technique du ganglion sentinelle dans la prise en charge du cancer du sein

Les ganglions sont situés sur le réseau lymphatique qui circule dans la totalité de l'organisme. Ce réseau véhicule de l'eau, des substances chimiques diverses et des cellules de défense.

Dans certains cas, la lymphe transporte aussi parfois des cellules cancéreuses détachées d'une tumeur d'origine par l'intermédiaire des ganglions lymphatiques.

Qu'est ce que le ganglion sentinelle ?

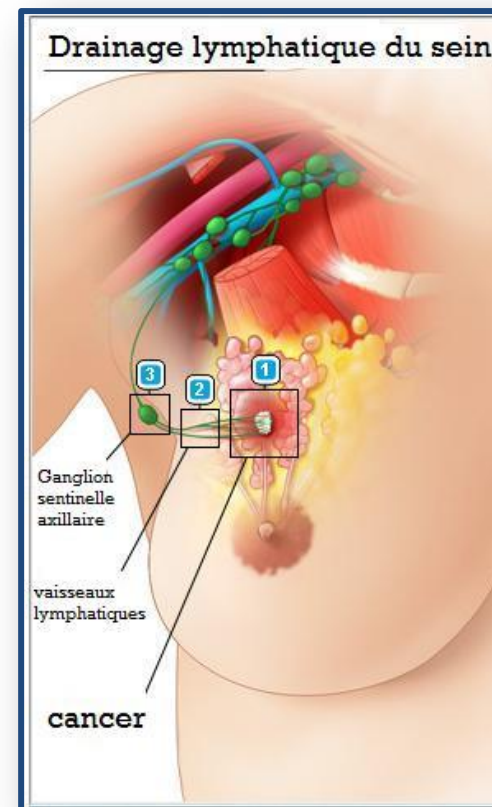
Le ganglion sentinelle (3) est le ou les premier(s) ganglion(s) recevant le drainage lymphatique axillaire (2) du sein.

Quel est le but de la technique du ganglion sentinelle ?

Dans la prise en charge du cancer du sein, l'étude des ganglions lymphatiques permet de préciser le stade du cancer, indispensable pour décider de la prise en charge ultérieure.

Le prélèvement et l'analyse du ganglion sentinelle en particulier permet de renseigner sur l'envahissement tumoral potentiel des autres ganglions de la chaîne lymphatique.

Si ce ganglion ne contient pas de cellules cancéreuses, l'évidement de l'ensemble de la chaîne ganglionnaire axillaire ou « curage axillaire » n'est pas indiqué.




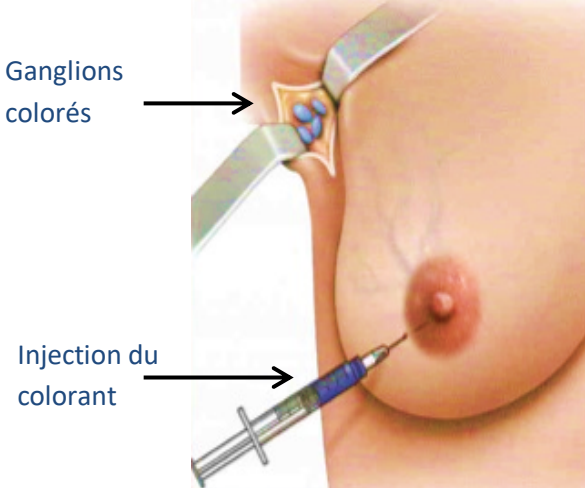
Qui peut bénéficier de cette technique ?

La technique du ganglion sentinelle est possible pour les patients présentant les caractéristiques suivantes:

- ✓ lésion ≤ 3 cm ;
- ✓ **pas de ganglion axillaire suspect** à l'examen clinique et échographique ;
- ✓ **Nota bene** : si antécédent de chirurgie du sein, possible dans certains cas uniquement.

Quelles sont les modalités de détection ?

Deux méthodes sont utilisées, le plus souvent conjointement pour permettre un repérage plus fin du ou des ganglion(s) sentinelle(s).

	<p style="text-align: center;">Méthode istopique</p> <p style="text-align: center;"><i>Lymphoscintigraphie</i></p>	<p style="text-align: center;">Méthode colorimétrique</p> <p style="text-align: center;"><i>Colorant bleu patenté</i></p>
<p>Comment se déroule la détection ?</p>	<p>Avant l'intervention (la veille ou le matin)...</p> <p>Cette technique de repérage est réalisée soit à la clinique Pasteur soit à la clinique des Cèdres.</p> <ul style="list-style-type: none"> • Un Taxi/Ambulance vous accompagnera sur votre lieu de rendez-vous. • L'injection d'un traçeur radio actif sera effectuée autour de l'aréole du sein. • Le temps de fixation du produit est de 1 à 2 h en théorie • La lymphoscintigraphie (examen radiologique) est réalisée en suivant pour : <ul style="list-style-type: none"> ⇒ Confirmer la fixation du produit dans le réseau lymphatique ⇒ Localiser le ou les ganglion(s) sentinelle(s) et leur nombre <p><i>La durée de cet examen est 30 minutes environ</i></p> <p>Appareil à lymphoscintigraphie</p>  <ul style="list-style-type: none"> • Un repère est ensuite fait sur votre peau en regard du ganglion marqué pour aider le chirurgien à le localiser lors de l'intervention. <p>Pendant l'intervention...</p> <ul style="list-style-type: none"> • Le chirurgien va repérer le ganglion à prélever en détectant le rayonnement émis à l'aide d'une sonde. 	<p>Pendant l'intervention...</p> <ul style="list-style-type: none"> • En début d'intervention, le chirurgien injecte un colorant, le bleu patenté, au niveau de l'aréole du sein. • Lors de l'intervention, la coloration du réseau lymphatique permet un repérage plus aisé du ou des ganglions à prélever. <p>Méthode colorimétrique</p> 

Quels sont les risques ?	<ul style="list-style-type: none">- Examen non douloureux- Il est conseillé d'éviter un contact étroit et prolongé avec de jeunes enfants ou des femmes enceintes pendant le reste de la journée	<ul style="list-style-type: none">- Coloration bleutée temporaire de la peau, des urines, et des selles- Risque allergique
---------------------------------	---	---

Source : <http://www.e-cancer.fr/>
<http://www.oncomip.org/>
<http://www.chirurgie-gynécologie.fr/>